

仏検5級 - ⑥ 対になる表現・語句 (絵の内容に対応する仏文選択)

練習問題 ① と ②

練習問題①

次の(1)～(4)の絵に対応する文を、それぞれ ①、② から選び、解答欄のその番号にマークしてください。

(配点 8)

(1)



① Vous prenez le train.

② Vous prenez l'avion.

(2)



① Elle achète un appareil photo.

② Elle achète un magazine.

(3)



① Il ne fume pas.

② Il fume.

(4)



① Ils attendent le bus.

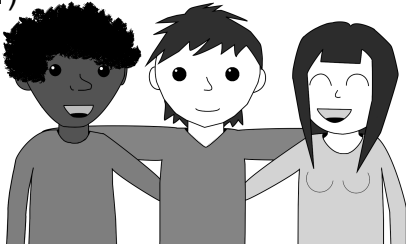
② Il attend le bus.

練習問題②

次の(1)～(4)の絵に対応する文を、それぞれ ①、② から選び、解答欄のその番号にマークしてください。

(配点 8)

(1)



① Ils prennent une photo.

② Elle prend une photo.

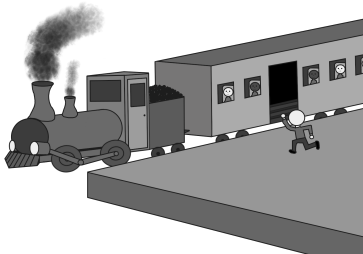
(2)



① Elle mange.

② Elle ne mange pas.

(3)



① Le train arrive.

② Le train part.

(4)



① C'est le soir.

② C'est l'après-midi.

解答

練習問題① (1) ① (2) ② (3) ① (4) ①

練習問題② (1) ① (2) ① (3) ② (4) ①